

ARIA

BY THE BEACH

BEACH LIVING AT ITS BEST

ARIA
BY THE BEACH

¡¡Bienvenidos Aria by the Beach!! 39 viviendas y áticos disponibles directamente desde el promotor. Ubicada en Mijas Costa, en una elevada posición le regalará incomparables vistas y accesos directos a la playa.

Welcome to Aria by the Beach!! 39 apartments & penthouses available for sale from the developer. Located in Mijas Costa in an elevated position providing unparalleled views and direct beach access.



THE MAGIC OF Mijas

Mijas Costa es una franja del litoral costero que conecta Marbella con la bulliciosa Fuengirola. En ella se mezclan de manera perfecta las características de ambas, dando lugar a un lugar repleto de elegancia y actividad.


Mijas Costa is a stretch of coastline that connects central Marbella to its bustling neighbour, Fuengirola. It perfectly blends the key characteristics of both, offering elegance and activity in abundance.

 **DISTANCES / DISTANCIAS**
Málaga: 30' - 35 kms.
Marbella: 28' - 27 kms.

 **SHOPPING CENTRES / CENTROS COMERCIALES**
El Corte Inglés: 8' - 5 kms
Centro Comercial Miramar: 4' - 2 kms
Parque Comercial Miramar: 4' - 1 km

 **GOLF COURSES / CAMPOS DE GOLF**
Cerrado del Águila Golf Resort: 10' - 5 kms
Club de Golf El Chaparral: 15' - 7 kms
Miraflores Golf: 17' - 13 kms
Calanova Golf: 20' - 12 kms

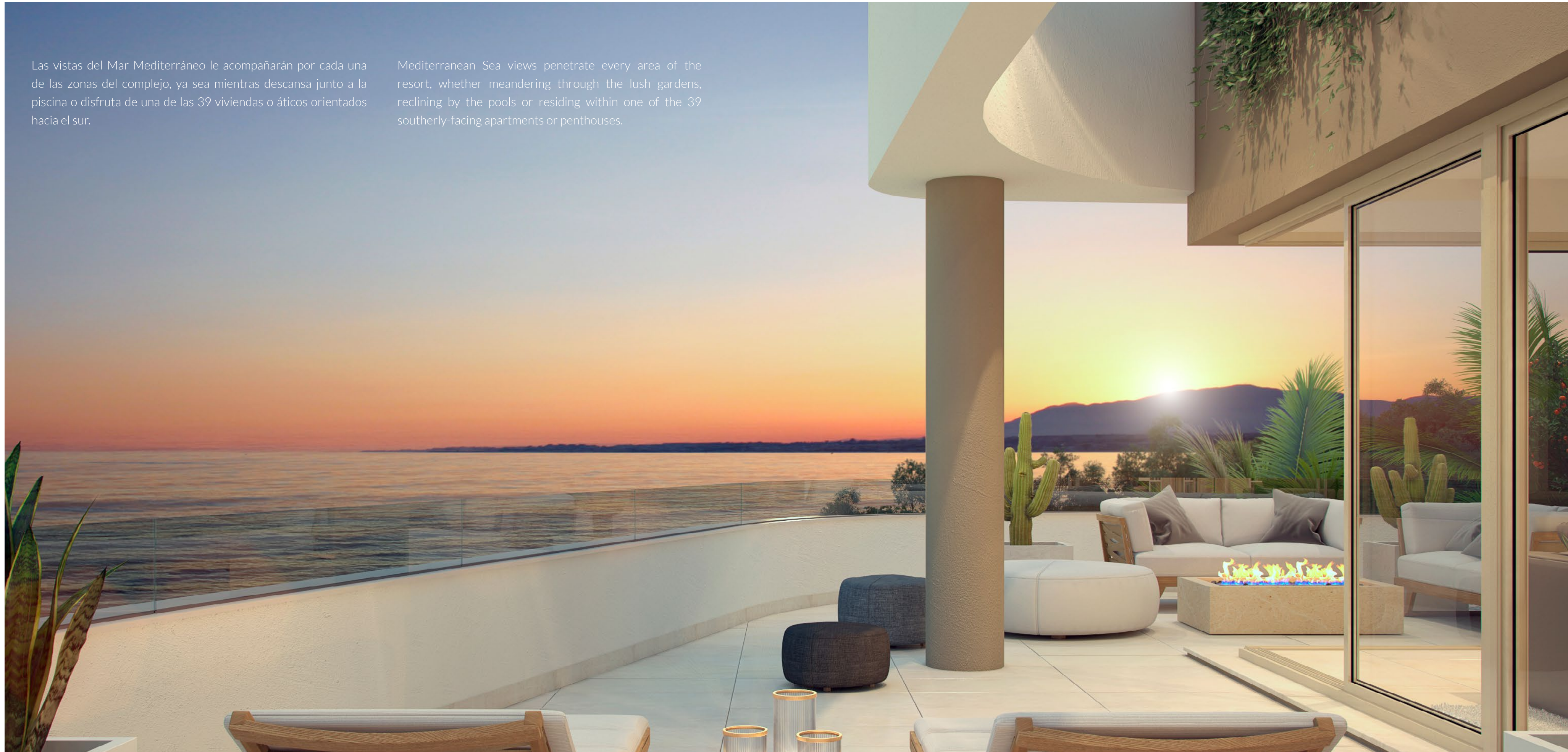
 **AIRPORTS / AEROPUERTOS**
Málaga: 22' - 27 kms.
Gibraltar: 75' - 110 kms.

 **TRAIN STATION / ESTACIONES TREN**
Fuengirola: 9' - 4 kms.
Málaga: 33' - 32 kms.



Las vistas del Mar Mediterráneo le acompañarán por cada una de las zonas del complejo, ya sea mientras descansa junto a la piscina o disfruta de una de las 39 viviendas o áticos orientados hacia el sur.

Mediterranean Sea views penetrate every area of the resort, whether meandering through the lush gardens, reclining by the pools or residing within one of the 39 southerly-facing apartments or penthouses.



ARIA at a glance

BY THE BEACH

- 3 iconic curved buildings
- 3 bed/ 3 bath apartments x 34
- 3 bed/ 3 bath penthouses x 4
- "Special feature" 2 bed/ 2 bath penthouse
- Spacious, light-filled properties
- Every property has Mediterranean Sea views
- Design elegance...
 - by González & Jacobson Arquitectura
 - Southerly facing
 - Vanishing glass corners
 - Hand-crafted kitchens
- Underground parking & storage
- Gated community with security

- Swimming pools (with sea view), gymnasium, tropical gardens
- Direct beach access via private pathway
- Unbeatable location!
 - Beach
 - Golf
 - Historic Castle
 - Horse-riding
 - Bars & Restaurants
 - Shopping mall
 - Supermarket
 - Train & bus connections

- 3 icónicos edificios de líneas curvilíneas
- 34 viviendas con 3 dormitorios / 3 baños
- 4 áticos con 3 dormitorios / 3 baños
- Ático "Special feature" con 2 dormitorios / 2 baños
- Estancias espaciosas y llenas de luz
- Todas las viviendas con vista al Mediterráneo.
- Elegante diseño...
 - por González & Jacobson Arquitectura
 - Orientación al sur
 - Vanishing glass corners
 - Hand-crafted kitchens
- Parking subterráneo y trastero.
- Control de acceso y seguridad.

- Piscinas con vistas al mar, gimnasio y jardines tropicales
- Acceso directo a la playa por medio de vía peatonal
- ¡Inmejorable ubicación!
 - Playa
 - Golf
 - Monumento histórico-artístico
 - Paseos a caballo
 - Bares y Restaurantes
 - Centro comerciales
 - Supermercados
 - Conexiones con tren y autobús.



A unified design provides spacious communal grounds with uninterrupted lines-of-sight across from the pool to the central "plaza" and through the sprawling gardens. These open areas give the resort a fresh feeling and allows the sunshine to flow throughout.

Once inside the property, you are immediately met with an unbeatable Mediterranean Sea view. The master bedrooms have been intentionally positioned to enjoy the same vistas as the main living areas, which combine the kitchen, dining and lounge for a maximised sense of space.

Un concepto de diseño unificado que proporciona amplios espacios comunes con vistas infinitas sin ningún obstáculo desde la piscina a la plaza central y los frondosos jardines. Estas zonas abiertas dan al complejo una gran sensación de frescor y permite a los rayos del sol alcanzar a todos y cada uno de los rincones.

Una vez dentro de la propiedad, las impresionantes vistas al Mar Mediterráneo saldrán a su encuentro. Los dormitorios principales han sido diseñados con la intención de disfrutar de las mismas vistas de la sala de estar, lo cual combinado con la cocina, y el resto de estancias ayudan a maximizar el espacio.

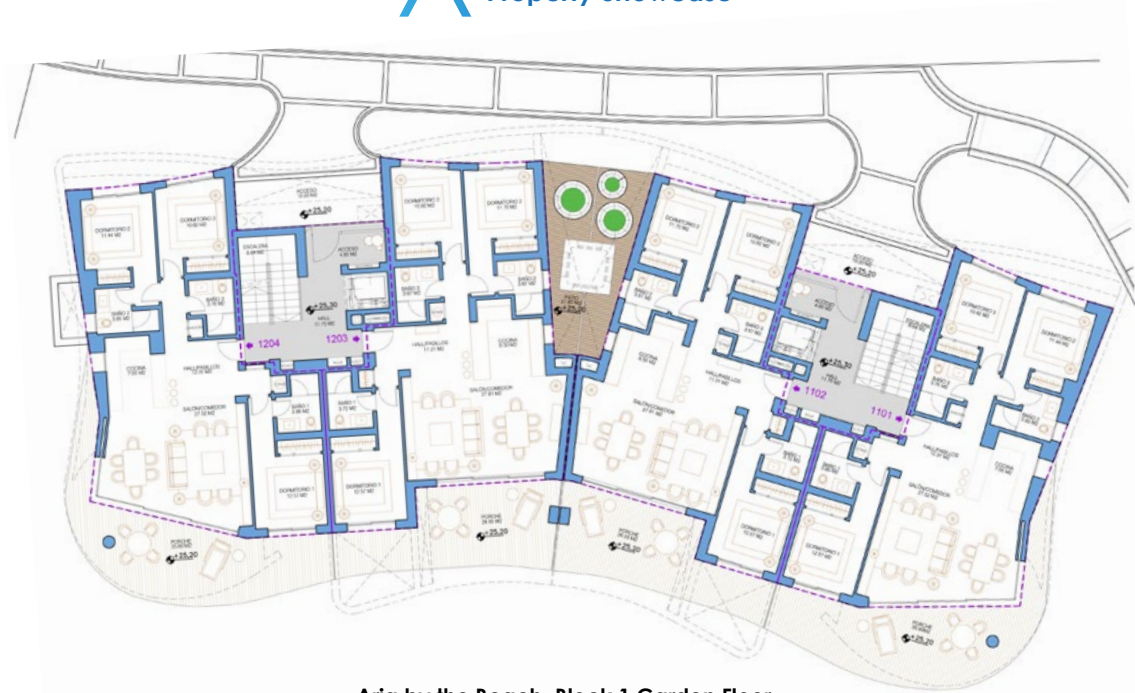




In addition, the layouts have been specifically designed to offer the owner a certain freedom to retain or remove walls – perhaps personalising a 3 bedroom property to become an immense 2 bedrooms with expansive central living area or impressive master bedroom suite.

Pero esto no queda aquí, el espacio y la distribución ha sido diseñado específicamente para ofrecer al propietario la libertad suficiente para modificar o eliminar paredes - pudiendo personalizar así una vivienda de 3 dormitorios en una de 2 inmensos dormitorios con una estancia principal amplísima o un impresionante dormitorio principal en suite..





Aria by the Beach · Block 1 Garden Floor

| Property Ref. | Bedrooms | Bathrooms | Interior m ² | Terrace m ² | Total m ² | Parking m ² | Storage m ² |
|---------------|----------|-----------|-------------------------|------------------------|----------------------|------------------------|------------------------|
| 1204 | 3 | 3 | 114 + 21 | 23 | 158 | x | x |



Aria by the Beach · Block 2 Penthouse

| Property Ref. | Bedrooms | Bathrooms | Interior m ² | Terrace m ² | Total m ² | Parking m ² | Storage m ² |
|---------------|----------|-----------|-------------------------|------------------------|----------------------|------------------------|------------------------|
| 2242 | 3 | 3 | 142 + 9 | 178 | 329 | x | x |



Aria by the Beach · Block 1 Third Floor

| Property Ref. | Bedrooms | Bathrooms | Interior m ² | Terrace m ² | Total m ² | Parking m ² | Storage m ² |
|---------------|----------|-----------|-------------------------|------------------------|----------------------|------------------------|------------------------|
| 1234 | 3 | 3 | 120 + 17 | 26 | 163 | x | x |



Aria by the Beach · Block 3 Penthouse

| Property Ref. | Bedrooms | Bathrooms | Interior m ² | Terrace m ² | Total m ² | Parking m ² | Storage m ² |
|---------------|----------|-----------|-------------------------|------------------------|----------------------|------------------------|------------------------|
| 3111 | 2 | 2 | 107 + 10 | 204 | 321 | x | x |

