



**BIGBLUE**

EXCLUSIVEVILLAS

**RIGHT** HERE,  
**NOW**

FULL SEA VIEWS WITHIN A NATURAL PARK

Hogar es donde  
comienza tu historia

Home is where your story begins

Annie Danielson





# RIGHT <sup>HERE,</sup> NOW

---

FULL SEA VIEWS WITHIN A NATURAL PARK

[bigbluevillas.com](http://bigbluevillas.com)









# UN NUEVO LUGAR AL QUE LLAMAR HOGAR

---

## **Despierta cada mañana en el lugar en el que nacen los sueños.**

En el corazón de un verdadero oasis de paz y tranquilidad, en pleno parque natural de Torremuelle y con unas vistas privilegiadas al mar Mediterráneo y a sus playas, Big Blue Exclusive Villas te da la bienvenida a una nueva manera de entender la vida.

Un concepto en el que las mejores calidades de construcción se unen a la máxima funcionalidad de los espacios, para dar como resultado amplias villas con carácter y estilo mediterráneo, llenas de luz y de vida.

Espacios de calma en uno de los entornos más privilegiados de la Costa Del Sol, perfectamente conectados con las mejores opciones de transporte, entretenimiento y restauración.

La exclusividad, la ubicación y las sensaciones se unen para dar vida a un nuevo lugar al que llamar hogar.

## A NEW PLACE TO CALL HOME

---

### **Wake up everyday in the place where dreams are born**

In the heart of a real oasis of peace and comfort, within the natural park of Torremuelle and with privileged views to the Mediterranean Sea and its coast, Big Blue Exclusive Villas welcomes you to a brand new meaning of understanding life.

A concept where the highest construction qualities merge with the maximum functionality of its

design, creating spacious villas, full of light and life.

Comfort and relax in one of the most exclusive areas on Costa del Sol, ideally connected to the best transportation, gastronomy, and leisure options.

Exclusivity, location, and feelings come together in a new place to call home.

08



**EL LUJO DE LA  
TRANQUILIDAD.**

LUXURY AND  
RELAX.

12



**INSPIRADOS EN LA  
NATURALEZA. Y EN TI.**

INSPIRED IN NATURE.  
AND YOU.

16



**CERCA.  
MUY CERCA.**

CLOSE.  
VERY CLOSE.

20



**DISEÑADAS PARA SOÑAR,  
LISTAS PARA VIVIR.**

DESIGNED FOR DREAMING,  
READY FOR LIVING.

34



**ESTANCIAS  
PARA SENTIR**

STAYS TO  
FEEL



# EL LUJO DE LA TRANQUILIDAD

Un espacio lleno del máximo confort y relax en el que tú eres el protagonista. Deja de soñar y descubre tu nueva vida. **Aquí. Y ahora.**

## LUXURY AND RELAX

Comfort and Relax in a place where you are the star. Stop dreaming and discover your new life. **Right here. Right now.**





### Una zona privilegiada

Big Blue se asienta en una de las mejores zonas de la Costa del Sol, con acceso directo a autovías y transportes; a tan solo 15 minutos del aeropuerto y a 20 minutos de Marbella y la ciudad de Málaga. Un entorno singular, próximo a todos los servicios, colegios de prestigio internacional y áreas de ocio y entretenimiento.

### A privileged area

Big Blue bases on one of the most exclusive Costa Del Sol locations, with direct access to highways and transportation with barely 15 minutes drive to the International Airport or 20 minutes both to Malaga City and Marbella. A singular enclave near every service, prestige schools, and leisure and entertainment areas.

### **Vistas. Garantizadas.**

Por su ubicación, todas las exclusivas villas de Big Blue cuentan con impresionantes vistas panorámicas al mar Mediterráneo en un paisaje único que contempla la costa de Benalmádena y la bahía de Fuengirola. Unas vistas incomparables que ponen de manifiesto la armonía con la que se concibe Big Blue Exclusive Villas.

#### **Views. Guaranteed.**

Due to its location, all the exclusive Big Blue Villas count on striking panoramic sea views with a front row to the Mediterranean sea in an impressive landscape from Benalmadena coast to the Fuengirola bay. Uncomparable sights that strengthen the harmony with which Big Blue Exclusive Villas are conceived.





#### **Exclusivity and Privacy**

Privacy is one of the most significant guarantees at Big Blue Villas. An exclusive development to enjoy every second at home in a urbanization with the most demanding privacy to enjoy the relax on a comfortable and secure atmosphere both for adults and kids.

#### **Exclusividad y Privacidad**

La privacidad es una de las máximas garantías de Big Blue Exclusive Villas. Una promoción en la que disfrutar de cada segundo en casa, en una urbanización con la máxima privacidad y tranquilidad en un ambiente cómodo y seguro para toda la familia.





# INSPIRADOS EN LA NATURALEZA. Y EN TI.

Big Blue Exclusive Villas se concibe como un espacio donde la naturaleza está presente en cada detalle con el objetivo de mejorar al máximo tu estilo de vida.

## INSPIRED IN NATURE. AND YOU.

Big Blue Exclusive Villas are conceived in an atmosphere of nature in every detail to inspire your highest lifestyle.



## Parque Natural de Torremuelle

Con más de 120.000 metros cuadrados de zonas verdes, el Parque Rústico Casablanca es un punto de confluencia de arroyos, senderos y zonas de recreo. Ambientes para sentir la energía de la naturaleza en un entorno cuidado y distinguido.

## Torremuelle Natural Park

With more than 120.000 sq meters of green areas, the Casablanca Rustic Park is a node of streams, paths and leisure areas.

An environment that veils the highest expression of nature in a cared and unique atmosphere.





## **Playa de Torremuelle**

A tan sólo unos metros de Big Blue Exclusive Villas se encuentra la playa de Torremuelle. Actualmente la antigua N-340 se ha convertido en un bulevar que recorre toda la costa desde Fuengirola hasta Torremolinos y por el que se puede caminar, hacer running o disfrutar de un agradable paseo con vistas al mar.

## **Torremuelle Beach**

Torremuelle Beach locates just a few meters away from Big Blue Exclusive Villas. Currently, the old N-340 has become a boulevard that runs along the coast from Fuengirola to Torremolinos and through which you can walk, jog or enjoy a pleasant sea views walk.





## Monte Calamorro y Sierra de Mijas

Muy cercana a la urbanización encontramos reconocidos enclaves naturales como el Monte Calamorro y la Sierra de Mijas. Ambas cuentan con diferentes rutas de senderismo tanto para recorrer en bicicleta o andando, incluidas en la Gran Senda de Málaga y con espacios para practicar la escalada. Lugares únicos para conectar con la naturaleza a tan solo unos metros de casa.

### Calamorro mountain

Discover the recognized natural enclaves next to the urbanization, such as Monte Calamorro and Sierra de Mijas. Included in the 'Gran Senda de Málaga' both have different hiking routes for cycling and walking and areas for climbing. Unique spots to connect with nature just a few meters from home.



**CERCA.  
MUY CERCA.**

Big Blue Exclusive Villas se sitúa en un enclave único y directamente conectado con los puntos de interés y actividades cotidianas.

**CLOSE.  
VERY CLOSE.**

Big Blue Exclusive Villas lay on a unique enclave directly connected to the most important areas, services, and facilities.







**(35km)**

MARBELLA CENTRO  
MARBELLA CITY CENTER

**(11km)**

FUENGIROLA  
CENTRO  
FUENGIROLA  
CITY CENTER

**BIG BLUE  
VILLAS**

**(1km)**

PARADA DE  
TREN CERCANÍAS  
TORREMUELLE  
SHORT DISTANCE  
TRAIN STOP  
TORREMUELLE

**(8km)**

BENALMÁDENA  
CENTRO  
BENALMÁDENA  
CITY CENTER



**(13km)**  
TORREMOLINOS  
CENTRO  
TORREMOLINOS  
CITY CENTER

**(15km)**  
CC Y OCIO  
PLAZA MAYOR  
PLAZA MAYOR  
MALL & LEISURE

**(15km)**  
PARADOR MÁLAGA GOLF  
MALAGA GOLF COURSE

**(17km)**  
AEROPUERTO  
INTERNACIONAL  
DE MÁLAGA  
MALAGA  
INTERNATIONAL AIRPOT

**(22km)**  
ESTACIÓN  
MARÍA ZAMBRANO  
MARIA ZAMBRANO  
TRAIN STATION

**(24km)**  
MÁLAGA CENTRO  
MALAGA CITY CENTER

**(25km)**  
PUERTO DE MÁLAGA  
MALAGA PORT



# DISEÑADAS PARA SOÑAR, LISTAS PARA VIVIR

En Big Blue Exclusive Villas todo está preparado  
para que empieces a disfrutar de tu nueva vida.  
Aquí. Y ahora.

## DESIGNED FOR DREAMING, READY FOR LIVING

Everything is set at Big Blue Exclusive Villas for  
you to live it, to enjoy your new life  
Right Here. Right Now.





## Espacios únicos

Espacios amplios en los que la estética se combina con la funcionalidad en una perfecta armonía de paz y bienestar.

### Unique Spaces

Wide spaces where aesthetics combine with functionality in a perfect balance of peace and well-living.

## Un oasis de relax

Déjate llevar por las insuperables vistas a la costa de Benalmádena y a la Bahía de Fuengirola.

### An oasis of relax

Flow with the unbeatable views to the coast of Benalmadena and the bay of Fuengirola.

## Arquitectura de vanguardia

Descubre la arquitectura de Big Blue Villas. Una fusión de la vanguardia de la arquitectura con un exclusivo aire Mediterráneo.

### Avant-garde architecture

Discover the unique architecture of Big Blue Exclusive Villas.

A fusion among the vanguard of architecture with an exclusive Mediterranean touch.

## Un espacio social

Disfruta de tu acceso privado al Club Social, solo para propietarios de Big Blue Exclusive Villas.

### A social scope

Enjoy your private access to the Social Club, for Big Blue Exclusive Villas owners only.







## Amplias viviendas

Superficie útil de 265 m<sup>2</sup>, distribuidas en tres niveles.

**Spacious residences**  
Usable space of 265 sq meters, distributed in three levels.



## Cuatro cuartos de baño

Cuartos de baño completos y aseo de cortesía.

**Four bathrooms**  
Full-equipped bathrooms and guest toilets.



## Magníficas Vistas

Amplias y luminosas terrazas con vistas despejadas.

**Excellent views**  
Spacious and luminous terraces with deep views.



## Ascensor

Ascensor opcional en todas las viviendas.

**Elevator**  
Optional elevator in every residence.



## Dormitorios dobles

Habitación principal con vestidor y terraza privada.

**Double rooms**  
Main bedroom with walk-in closet and private terrace.



## Garaje privado

Aparcamiento o garaje privado con trastero.

**Private garage**  
Private garage with storage room.





### 01. Planta Superior

Amplio dormitorio principal con vestidor, baño completo en suite y acceso a terraza privada con vistas despejadas.

#### 01. Upper floor

Spacious master bedroom with walking-in closet, bathroom-en-suite, and access to a private terrace with views.



### 02. Planta Noble

Salón-comedor con cocina americana, dormitorio para invitados con baño en suite y aseo de cortesía.



### 02. Main floor

Living room with kitchenette, guest bedroom with an en-suite bathroom, and guest toilet.



### 03. Planta Inferior

Salón de unos 40 m2, dos dormitorios y dos cuartos de baño (uno de ellos en suite) y acceso a jardín privado.

### 03. Lower floor

40 m2 living room, two bedrooms and two bathrooms (one en-suite), and access to private garden.











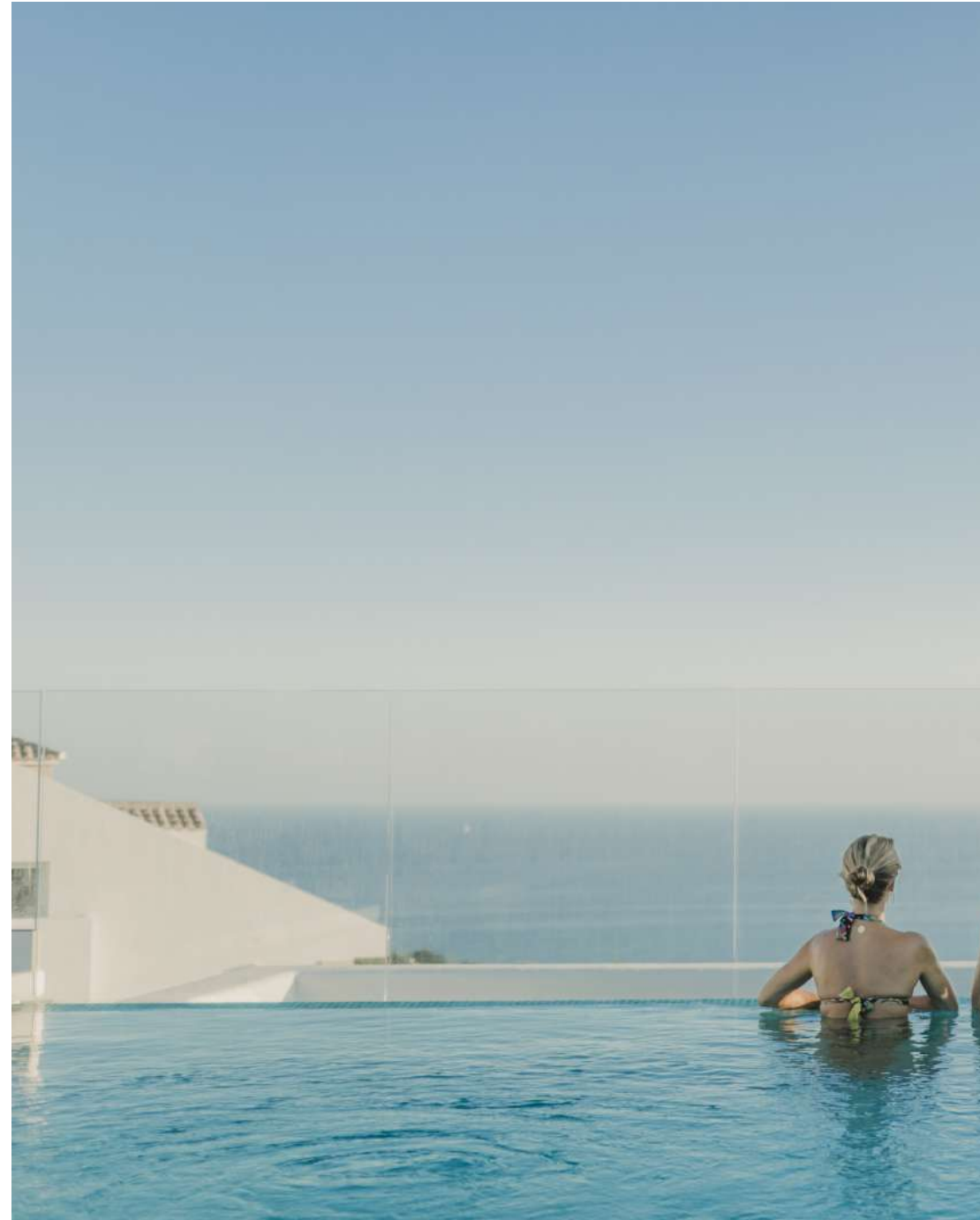


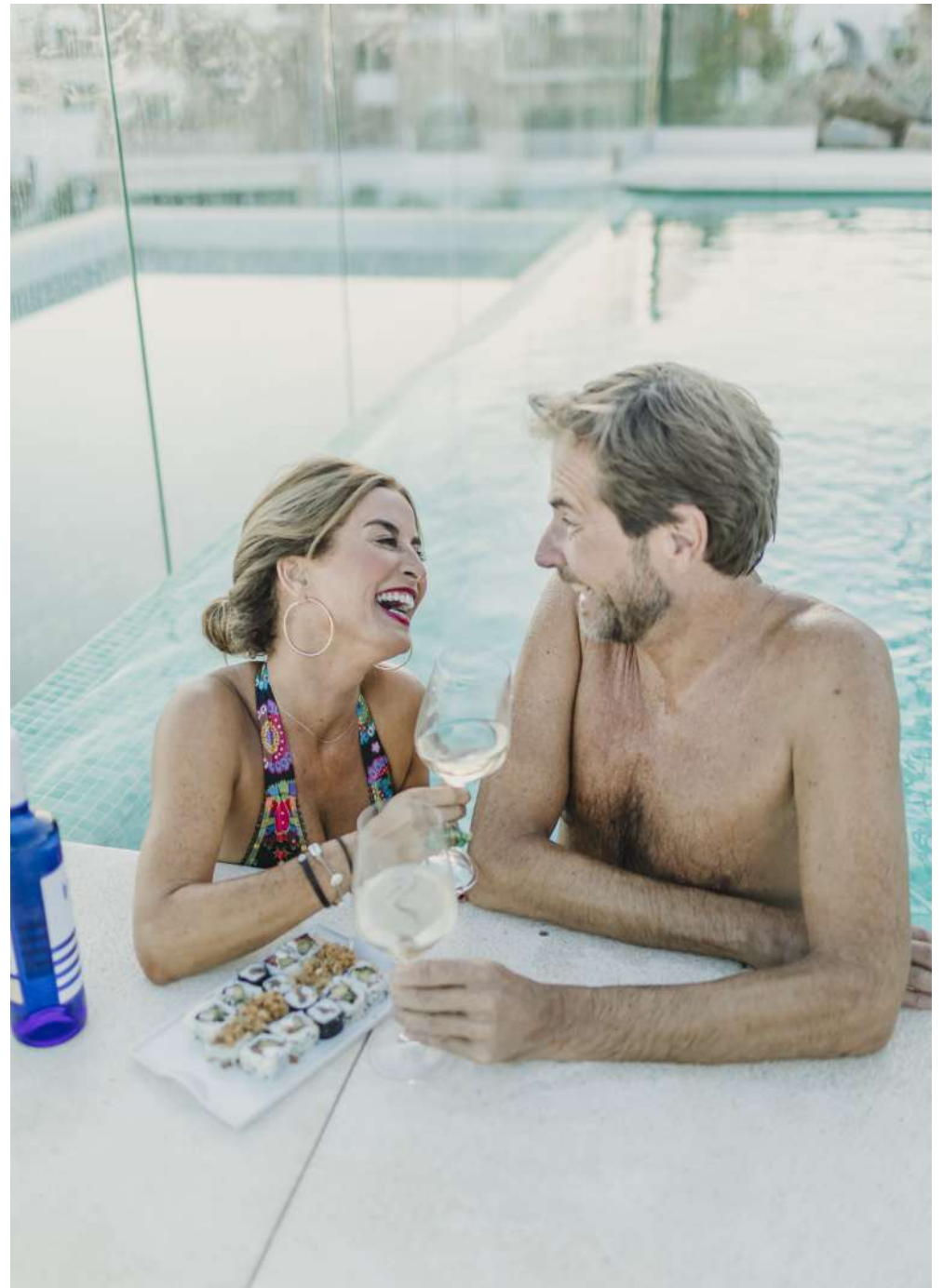
### **Club de propietarios**

Disfruta de la máxima tranquilidad con el Club Social exclusivo para los propietarios con estancias únicas y una piscina Infinity con la que disfrutarás de la experiencia de fundirte con el mar.

### **Owners' club**

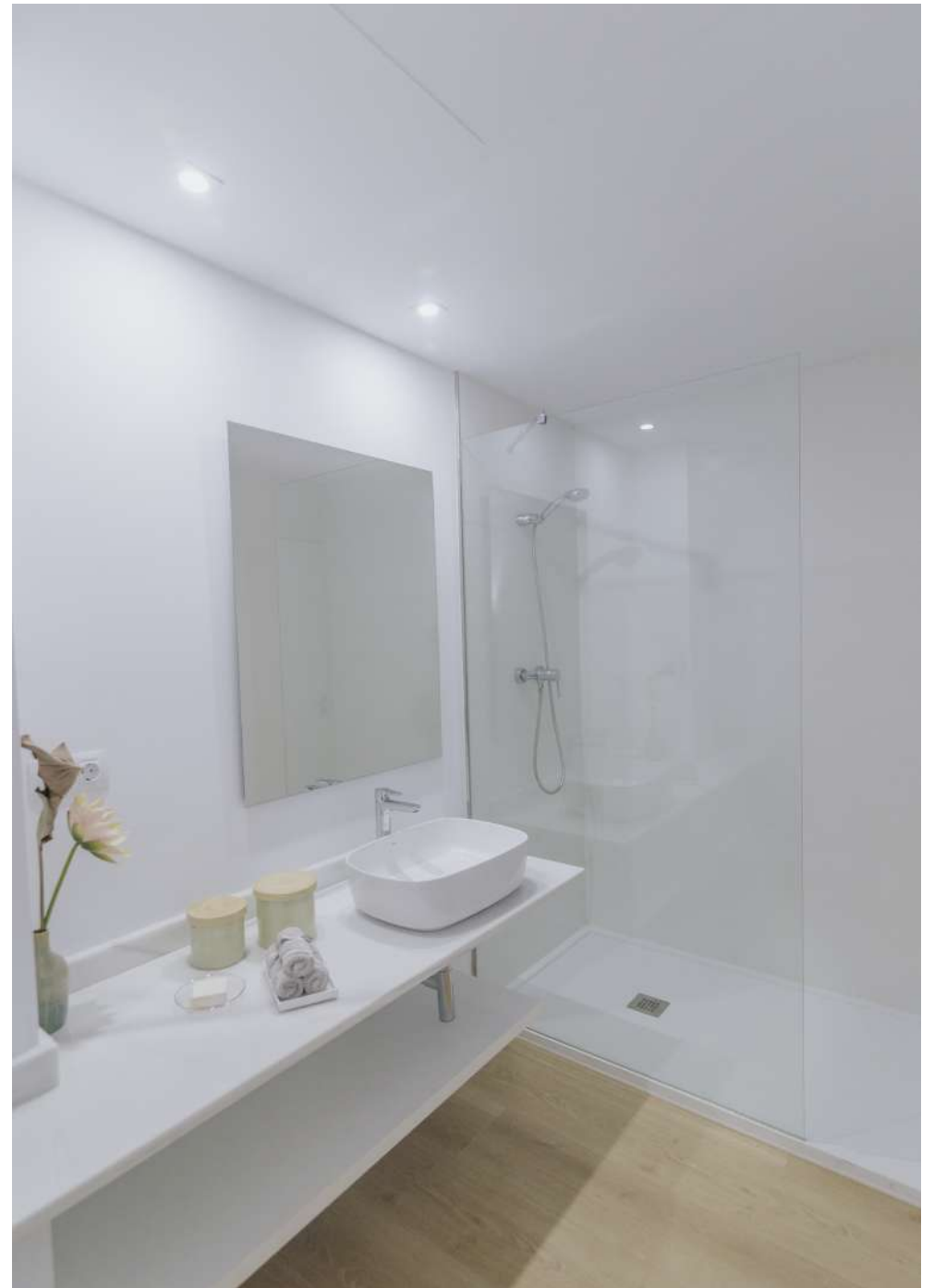
Enjoy the maximum comfort with the owners-exclusive social club with singular spaces and an Infinity Pool with which you will enjoy the experience of merging with the sea.





















# ESTANCIAS PARA SENTIR

Amplios espacios que se rinden a la belleza  
con la que se erige Big Blue Exclusive Villas.

## STAYS TO FEEL

Spacious stays that surrender to the beauty  
with which Big Blue Exclusive Villas are raised.





















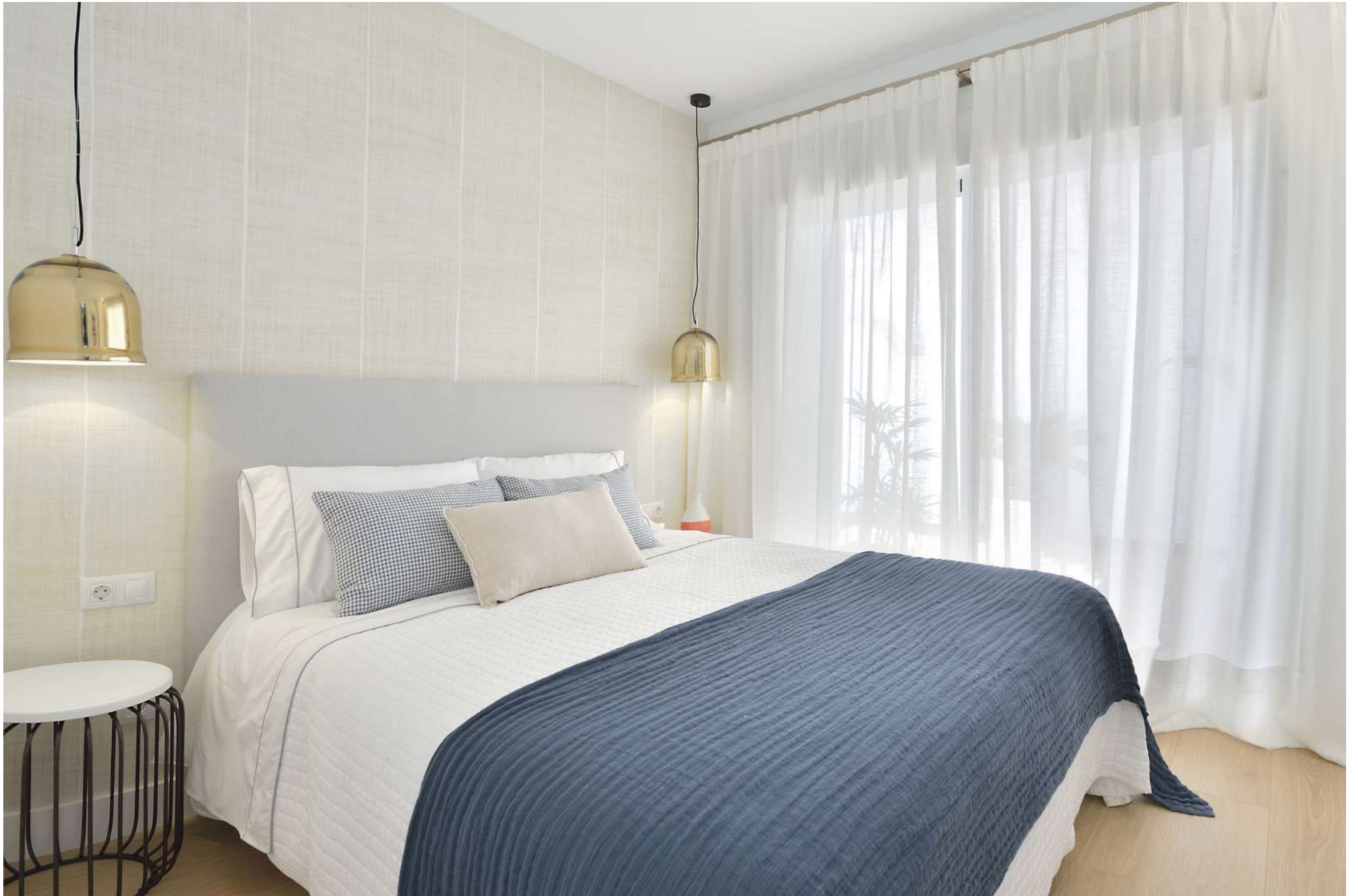


















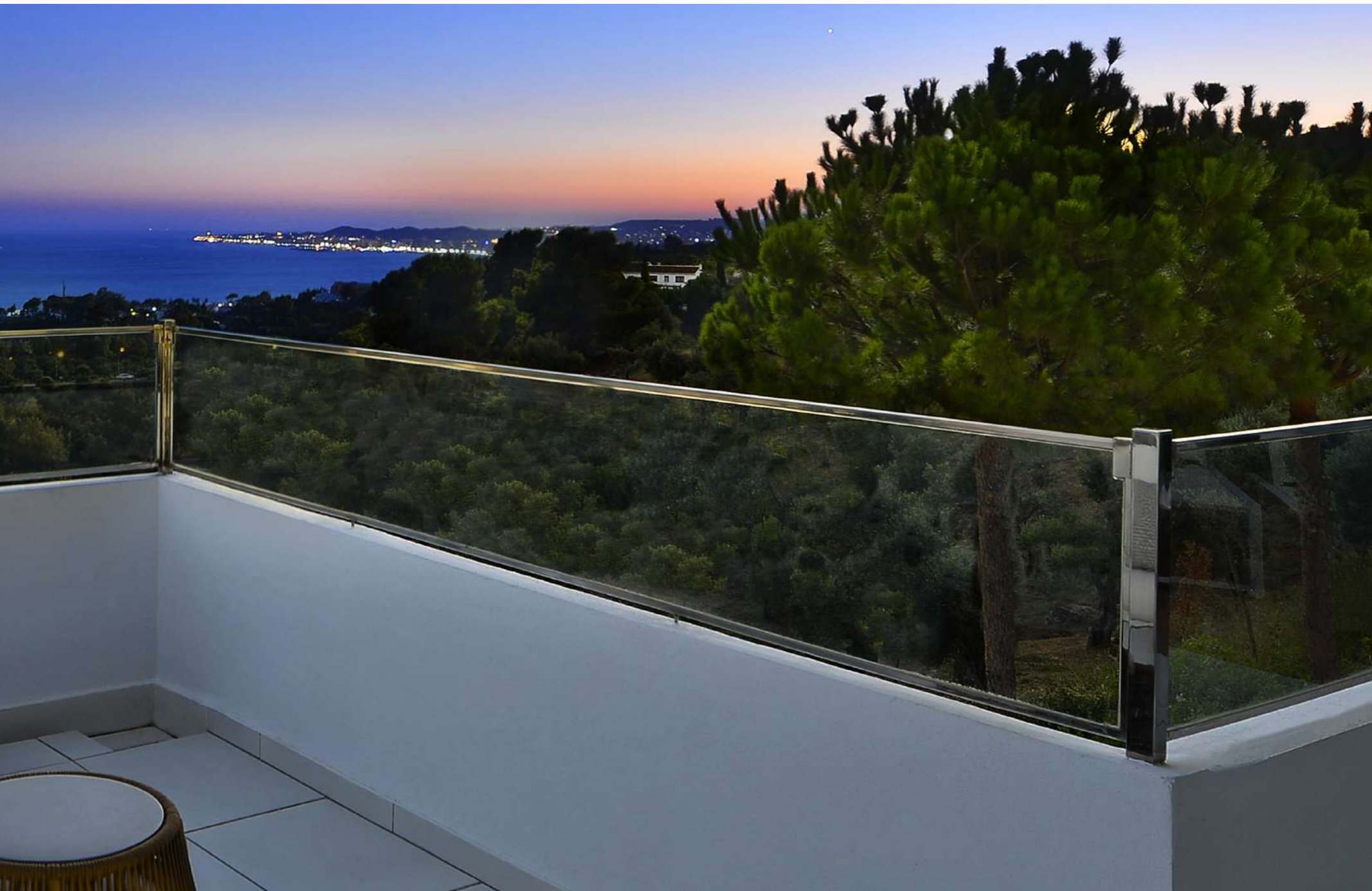
























# RIGHT HERE, NOW

FULL SEA VIEWS WITHIN A NATURAL PARK