

larBay
Torrequebrada Design Homes



A WINDOW *onto the sea*



LET THE SEA *into your home*



90 contemporary homes with superior fittings and finishes, and the beach on your doorstep. 1, 2 and 3 bedrooms with spacious terraces and glass walls offering stunning uninterrupted views of the sea.

90 viviendas de estilo contemporáneo con calidades y acabados superiores a tan solo unos pasos de la playa. 1, 2 y 3 dormitorios con amplias terrazas y grandes ventanales diáfanos con vistas panorámicas al mar.

These are homes with lots of natural light, facing south and huge windows to bring the terraces and gardens inside the very home.

Viviendas muy luminosas orientadas al sur, con grandes ventanales que integran el espacio interior con las terrazas y jardines exteriores.





Benalmádena and Torrequebrada boast more than 8km of coastline: some of it rocky with small bays and cliffs that form the start of the Sierra de Mijas mountains as they rise from the sea; others make up the 16 long fine sandy beaches, yours to enjoy at any time of the year.

Benalmádena y Torrequebrada cuentan con más de 8 km de costa: algunas zonas rocosas con pequeñas bahías y acantilados que forman el inicio de la Sierra de Mijas a medida que se elevan desde el mar; el resto, lo forman las 16 largas playas de arena fina listas para disfrutar en cualquier época del año.



TORREQUEBRADA *cosmopolitan & mediterranean*

One of the most characteristic resorts on the coast is Torrequebrada, renowned for its sporting and leisure options, and a quality lifestyle that's quintessentially Mediterranean.

For water sports fans, there's Puerto Marina with over 1,000 berths and awarded best marina in the world in 1995 and 1997. The Torrequebrada Casino includes a 5-star hotel and entertainment and event spaces as well as restaurants.

And for golf lovers, Benalmádena has more than 40 golf courses within a 30km radius. The resort itself boasts 3 courses: Benalmádena Golf, Golf Torrequebrada, one of the best courses in Europe, and Bil Bil Golf.

You can also enjoy fun for all the family at attractions such as Sea Life, Selwo Marina, the Benalmádena Cablecar and Tivoli World theme park.

Uno de los destinos turísticos más buscados de la costa es Torrequebrada, famoso por sus facilidades deportivas y de ocio, como por un estilo de vida de calidad esencialmente mediterráneo.

Para los entusiastas de los deportes acuáticos, Puerto Marina, con más de 1.000 atracaderos, galardonado como el mejor puerto deportivo del mundo en 1995 y 1997. El Casino Torrequebrada incluye un hotel de 5 estrellas, espacios para el ocio, los eventos y una exclusiva oferta de restaurantes.

Y para los amantes del golf, Benalmádena cuenta con más de 40 campos de golf en un radio de 30 km. Solo en el interior del complejo contamos con 3 grandes campos: Benalmádena Golf, Golf Torrequebrada, uno de los mejores campos de golf en Europa, y Bil Bil Golf.

También puede disfrutar de toda la diversión en familia en Sea Life, Selwo Marina, el teleférico de Benalmádena y el parque temático Tivoli World.



A SEASIDE LOCATION *with everything nearby*



LAR BAY enjoys a location well-known for its fine climate, typically Mediterranean with pleasant temperatures all year round, its kilometres of beaches and proximity to many golf courses. Not for nothing is it also known as the 'Costa del Golf'.

Make the most of all the resorts' amenities – transport, healthcare clinics, large shopping and leisure centres. Enjoy cultural and foodie experiences for all tastes from signature restaurants to the famous chiringuito beach venues serving a wide selection of fish and seafood.

LAR BAY goza de una ubicación privilegiada por su buen clima, mediterráneo con temperaturas agradables durante todo el año, sus kilómetros de playas y la proximidad a muchos campos de golf. No en vano es también conocida como la 'Costa del Golf'.

A su alcance, todas las comodidades de transporte, clínicas médicas y grandes zonas de ocio con centros comerciales. Disfrute de experiencias culturales y gastronómicas para todos los paladares, desde exclusivos restaurantes hasta los famosos chiringuitos y sus pescados y mariscos.



STYLE starts with design

Comfort and quality living start at the very creation of the living spaces. LAR BAY homes have been designed to maximize enjoyment of the sea views – the living-dining areas and master bedroom in all properties face the sea with large floor-to-ceiling windows that run the length of the rooms and front terraces.

The quality of the materials and contemporary design of the space together with the attention to detail in the finishes and every aspect of the build have created a unique lifestyle in these homes that stand out in both quality and design.

El confort y la calidad de vida comienzan desde el mismo momento del diseño. Las viviendas de LAR BAY han sido creadas para maximizar las vistas panorámicas: las áreas del salón y el dormitorio principal están orientadas al mar en todas las viviendas, con grandes ventanales desde el suelo hasta el techo, que se extienden a lo largo de las habitaciones y las terrazas.

La calidad de los materiales y el diseño contemporáneo de los espacios, junto con la atención al detalle en todos los acabados, crean una atmósfera única en las viviendas, para un estilo de vida de calidad y de diseño.





LAR BAY offers superior quality design materials and high-end fittings in all homes.

Large glass walls that rise from floor to ceiling open up to join kitchen and living spaces with outside terraces. Special thermo-acoustic glass insulates the interior to perfection.

Top quality large porcelain tiles cover all floors, non-slip in the bathrooms and kitchen, also with wall tiles by leading international brands. Lacquered wooden doors reach full height. The designer bathrooms come with marble tops and best brand vanities. The kitchens have top range appliances, quartz countertops and provide plenty of storage in their wall and floor units.

All homes have hot and cold air-conditioning throughout, fitted wardrobe units (all lined) and full installation of home automation and connections for telephone, internet and television.

superior HIGH-END FINISHES

LAR BAY le ofrece materiales de diseño y calidad superior de alta gama en todas las viviendas.

Grandes ventanales de cristal, de suelo a techo, se abren para unir los espacios de la cocina y las salas de estar con las terrazas exteriores. El vidrio termoacústico aísla su interior a la perfección.

Los suelos se cubren con baldosas de porcelana de gran formato y las paredes con azulejos de las principales marcas internacionales. Las puertas de madera lacada alcanzan una altura completa hasta el techo. El diseño de los baños incorpora encimeras de mármol de las mejores marcas. Las cocinas disponen de electrodomésticos de gama alta, encimeras de cuarzo y cuentan con muebles de alta capacidad de almacenamiento.

Todas las viviendas tienen aire acondicionado de frío y calor, grandes armarios empotrados vestidos y una instalación completa de domótica con todas las conexiones para teléfono, internet y tv.



LAR BAY is a sustainable development. The project includes the most efficient energy-saving and insulation measures, power points in the parking spaces, bike parking facilities, etc. Temperature control in properties is via reverse-cycle hot and cold systems and homes have extraction and aeration in place for ventilation.

sustainability
ENERGY-SAVING HOMES

LAR BAY es un complejo residencial desarrollado de forma sostenible. El proyecto incluye las medidas más eficientes de ahorro de energía y aislamiento, puntos de carga de energía en el parking, espacio para bicicletas, etc. La temperatura en las viviendas se controla a través de un sistema de frío y calor de ciclo inverso, y además cuentan con un sistema propio de ventilación.





COMPLETE PRIVACY *complete services*

The residential development has spacious communal areas, beautiful gardens and manicured green areas that flow towards the sea.

The exclusive area for all the family includes a solarium and pools for adults and children.

All homes have a private indoor parking space and a large storage room.

LAR BAY is an enclosed development with controlled access, making it a safe space for your loved ones. Entry to individual homes is via video-door phone and code access.

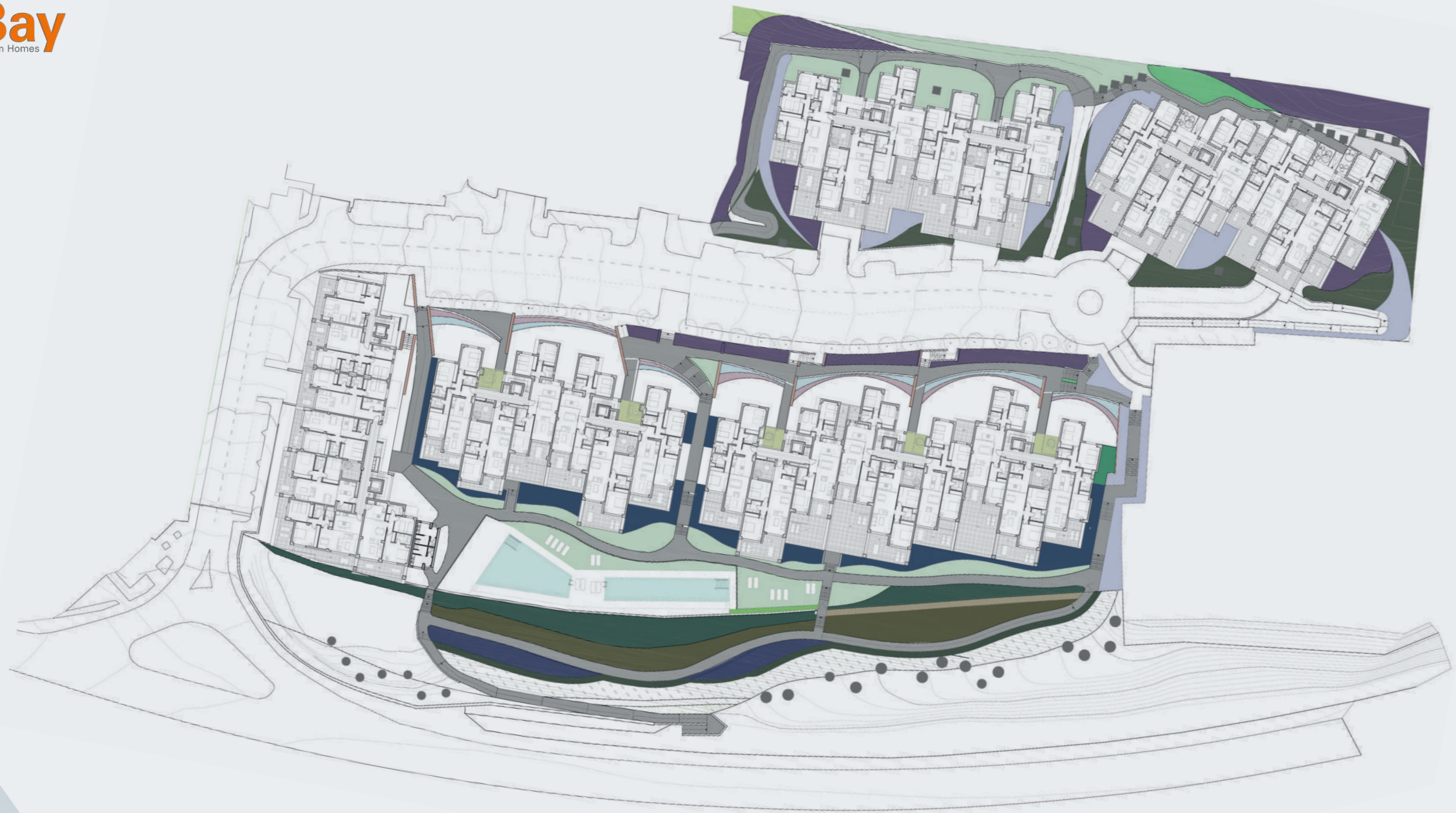
La urbanización cuenta con grandes áreas comunes con cuidados jardines y áreas verdes que se extienden hacia el mar.

El área exclusiva para toda la familia incluye un solárium y piscinas para adultos y niños.

Todas las viviendas tienen una plaza de parking cubierta y un gran trastero.

LAR BAY es un recinto cerrado controlado por videoporteros y accesos por código, lo que lo convierte en una espacio seguro para sus seres queridos.







The AUTHORS' *signatures*

DEVELOPERS



GRUPO LAR is a seasoned, family owned, Spanish private Real Estate developer, investor and asset manager with a 40-year track record of international experience.

Based in Madrid but present in other 7 countries, this company has carried out Joint Ventures with Tier 1 Investors and long-term relationships with Financial Institutions.

GRUPO LAR enjoys a strong financial position in spite of the worst crisis suffered by the Spanish Property Sector thanks to its geographical and asset class diversification.

GRUPO LAR has been awarded for many of the projects. One of the most remarkable has been Torre Panorama, "Architecture, Urbanism and Public Service Award 2007" in the category of New Residential Developments granted by the Town Hall of Madrid and "National Architecture Award 2007" granted by the Spanish Ministry of Housing.

ARCHITECTS



EDDEA is a leading Spanish firm practicing Strategic Urban Design and Planning, Architecture, Construction and Project Management. We find our way throughout Design, Technics and Business. We work to create the conditions for a new dialog between Society, Nature and Economy, through a holistic development targeting strategy.



TORRE PANORAMA / GRUPO LAR



SEDE OAMI- ALICANTE J / EDDEA



A thin, solid pink line that starts at the bottom left, curves upwards and to the right, and then continues as a straight line towards the top right corner of the page.

lar Bay
Torrequebrada Design Homes



lar Bay
Torrequebrada Design Homes

